

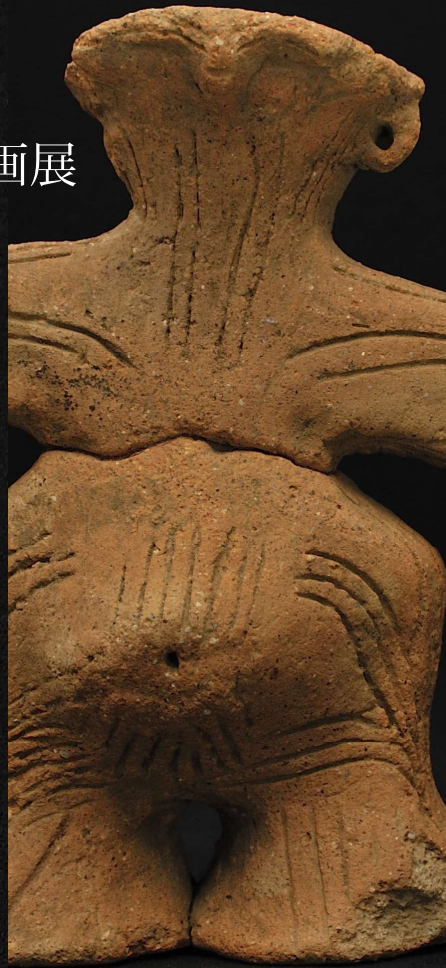


釈迦堂遺跡博物館 企画展

The Shakadō
Museum of
Jōmon Culture

Jomon Collection

一宮町一宮吹市



□同時開催
なが山房子作品展



□会期 令和5年2月8日(水)～5月29日(月)

2月24日(金)は祝日の翌日のため休館

□会場 釈迦堂遺跡博物館企画展示室

□主催 釈迦堂遺跡博物館 □共催 一宮町教育委員会

□入館料 一般・大学生 400円(団体)320円
小中高生 200円(団体)160円
※団体は20名以上となります。

□開館時間 9:00～17:00 (入館は16:30まで)

□休館日 火曜日(祝日を除く)

祝日の翌日(土日を除く)、年末年始



一宮町・甲州市 組合立(一部事務組合)

釈迦堂遺跡博物館

〒405-0054 山梨県一宮町一宮町千米寺764

(一宮町一宮町千米寺&甲州市勝沼町藤井地内)

Tel: 0553-47-3333 Fax: 0553-47-3334

<http://www.eps4.comlink.ne.jp/~shakado/>

釈迦堂遺跡博物館では、日本遺産「星降る中部高地の縄文世界」の構成文化財や地域の特徴的な縄文時代の資料を企画展示シリーズJomon Collectionとして展示いたします。

第1回目となる今回は笛吹市教育委員会が所蔵する「みさかっぱ」や「てらたん」などの土偶、全国有数の大きさを誇る翡翠製大珠、機能美ともいえるような美しく輝く黒曜石製尖頭器など約50点の資料を展示いたします。縄文人たちが生活の中で生み出した造形にある不思議な魅力を感じていただくとともに、その背景に思いを巡らせていただければと思います。

□写真：（表左）黒曜石製尖頭器：柳原遺跡／（表中上）土偶：桂野遺跡／（表中下）土偶：前付遺跡（表右）翡翠製大珠：三光遺跡（裏左は翡翠製大珠に光を透かしたもの）

□主な展示資料

- 翡翠製大珠（三光遺跡）
- 土偶（桂野遺跡/前付遺跡/西原遺跡他）
- 水煙文土器（西原遺跡）
- 釣手土器（金山遺跡）
- 深鉢形土器（桂野遺跡他）
- 黒曜石製石鏃群（花鳥山遺跡）
- 黒曜石製尖頭器（柳原遺跡）
- 有茎尖頭器（柳原遺跡）

□同時開催

なが山房子作品展



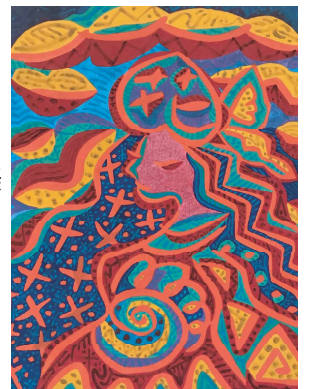
会場：釈迦堂遺跡博物館エントランスホール

[なが山房子 プロフィール]

なが山 房子（ながやま・ふさこ）

1962年、宇都宮生まれ。笛吹市在住。

日本画家、アーティスト。山の都ふれあいコンサートの舞台アートに参画。縄文ーマンダラー現代アートの構成展に取り組み活躍。第61回山梨美術協会展山梨日日新聞社賞。第28回国民文化祭・やまなし2013富士山絵画展富士吉田市長賞。



【オブジディアン】2019年

交通のご案内

【電車】

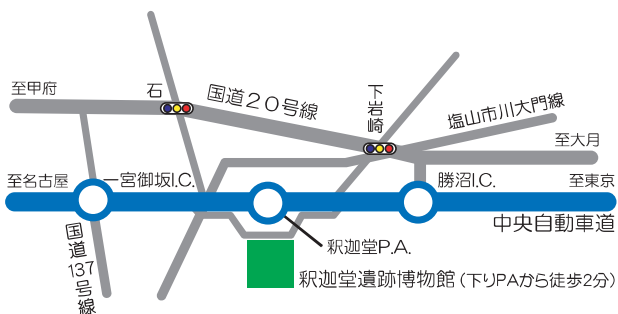
勝沼ぶどう郷駅を下車。甲州市バス（1日3本）で「釈迦堂入口」下車、徒歩15分または駅よりタクシーをご利用ください。

【自動車】

- ・中央道 釈迦堂P.Aから歩いて博物館にお越しいただけます
- ・一般道（東京方面）国道20号「下岩崎」左折 5分
- ・一般道（長野方面）国道20号「石」右折 5分
- ・一般道（河口湖方面）国道137号「下黒駒北」右折 約15分

【高速バス】

中央自動車道釈迦堂P.A. 下り線専用階段から徒歩2分



釈迦堂遺跡博物館 企画展

Jomon Collection
— 笛吹市 —

笛吹市・甲州市 組合立（一部事務組合）

釈迦堂遺跡博物館

〒405-0054 山梨県笛吹市一宮町千米寺764

（笛吹市一宮町千米寺&甲州市勝沼町藤井地内）

TEL:0553-47-3333 Fax:0553-47-3334

<http://www.eps4.comlink.ne.jp/~shakado/>